



- Toimenpide-ehdotukset piha-alueelle:
- Puretaan turhat aidat
 - Lisätään autopaikkoja nykyisestä
 - Lisätään sähköautojen latauspisteet
 - Esteettömät autopaikat 2 kpl
 - Tehdään turvallinen ja toimiva pyörien säilytys
 - Parannetaan hulevesien hallintaa, esim. korvaamalla asfaltti läpäisevällä materiaalilla (nurmikivi, kivituhka ym.)
 - Parannetaan viihtyisyyttä istutuksin, kalustein, kiveyksin ja valaistuksen avulla.
 - Kaadetaan puut, jotka ovat liian lähellä rakennuksia. Istutetaan uusia puita tontin muihin osiin.

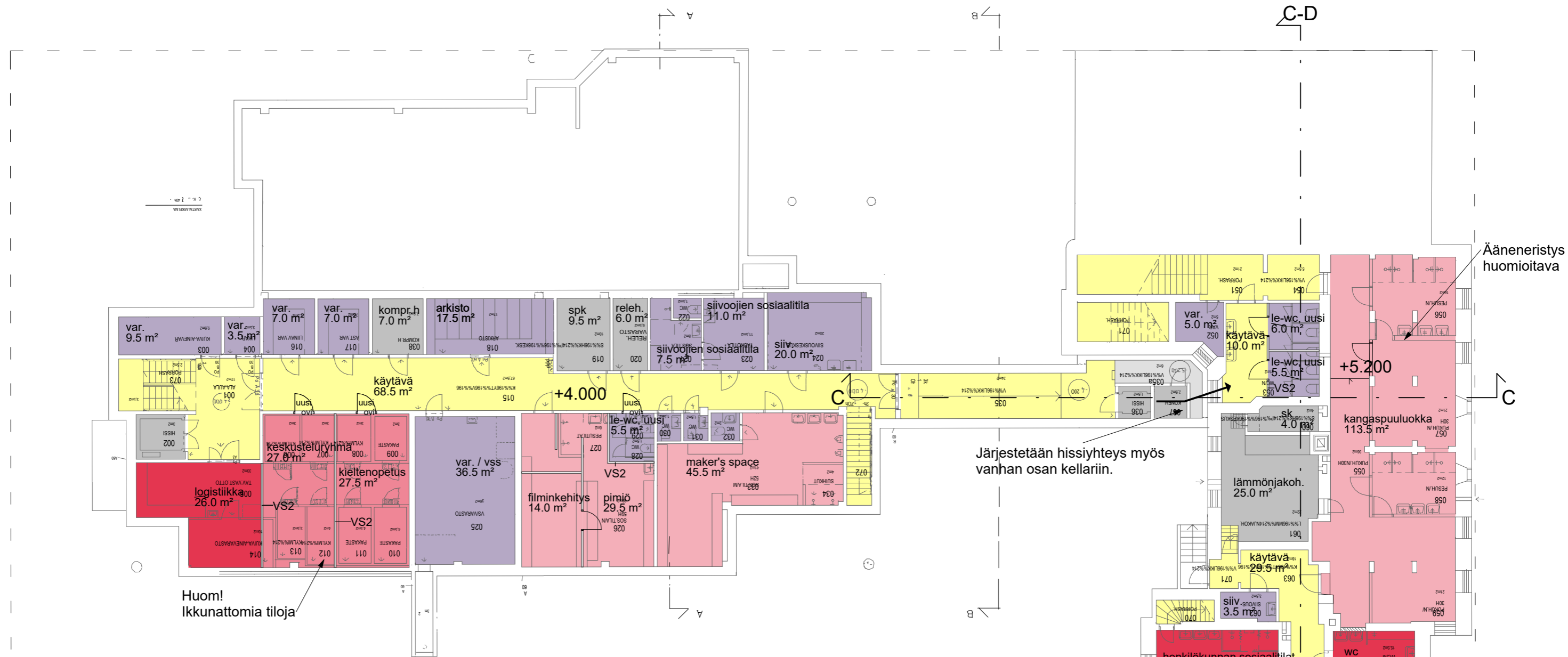
Liisankatu 20

Asemapiirros

1 : 500

14.11.2024

KONKRET
PART OF AINS GROUP



Ääneneristys huomioitava

Järjestetään hissiyhteys myös vanhan osan kellarin.

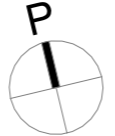
Huom!
Ikkunattomia tiloja

Tämä pääty voisi olla henkilökunnan ja tuntipettäjien tiloja, koska kulkuyhteys kangaspuuluokan läpi tai suoraan ulkoa. Täältä myös yhteys lämmönjakohuoneeseen.

VÄRIEN MERKITYKSET

- ?
- HENKILÖKUNTA
- LIIKENNETILAT
- MUUT OPETUSTILAT
- OPETUSTILAT
- TEKNISET TILAT
- TUKITILAT

Kansalaisopiston tilat (hyötyala, ilman teknisiä- ja liikennetiloja)
kellari 526 m² (KOKO RAKENNUKSESSA 1897,5 m²)



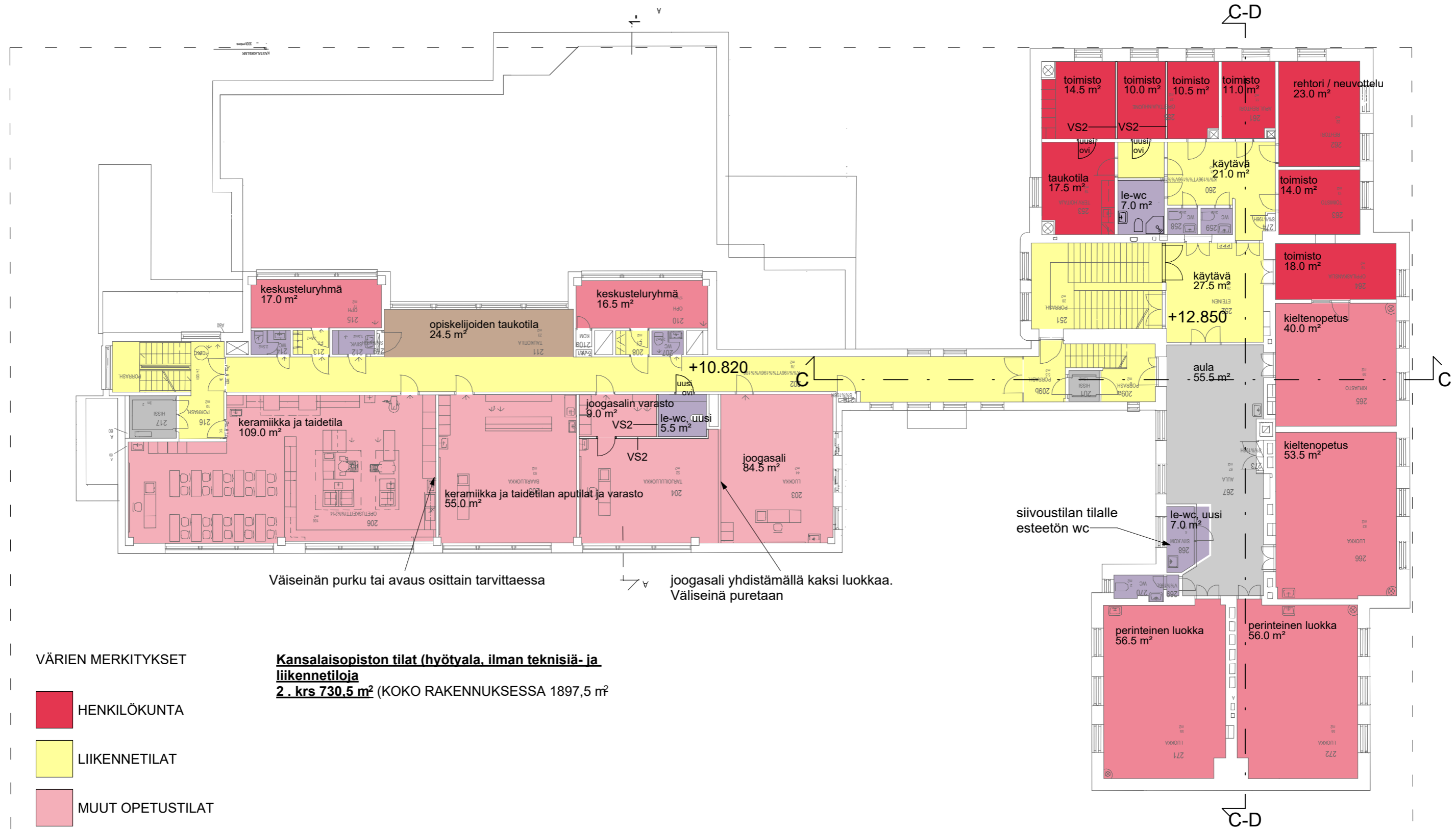
Liisankatu 20

Pohjapiirros, kellari

1 : 200

14.11.2024

KONKRET
PART OF AINS GROUP



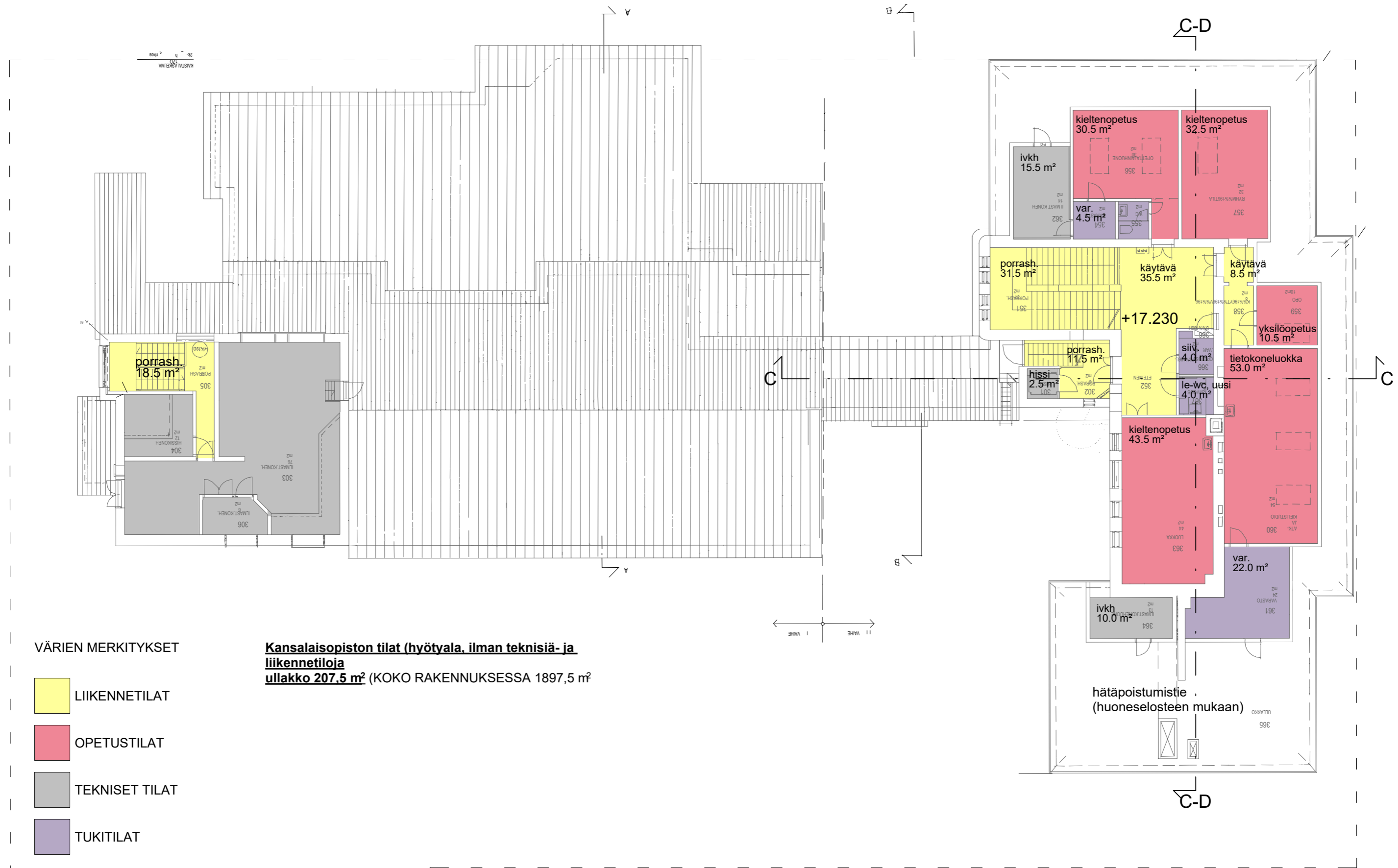
Liisankatu 20

Pohjapiirros, 2. kerros

I : 200

14.11.2024

KONKRET
 PART OF AINS GROUP



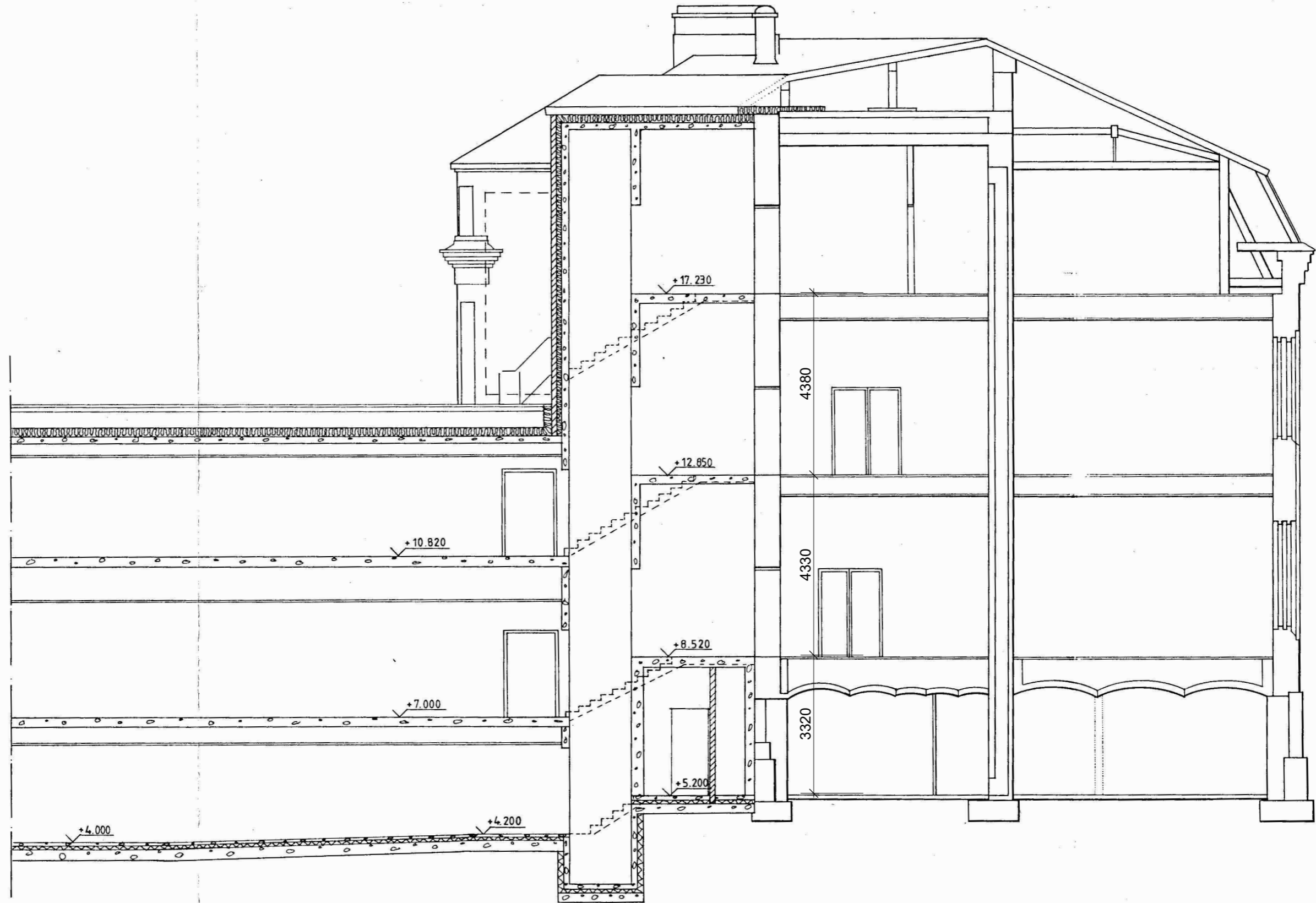
Liisankatu 20

Pohjapiirros, 3. kerros

1 : 200

14.11.2024

KONKRET
PART OF AINS GROUP



Liisankatu 20

Leikkaus C-C

1 : 100

28.8.2024

KONKRET
PART OF AINS GROUP

Piirustus PORIN SUOMALAISEN
TYTTÖKOULUN uutta kivitaloa varten,
tontille N:o 114 3:ssa kaupunginosassa.

PITUUSLEIKKAUS C-D.



PIIRUSTUS VUODELTA 1901. Mittakaava suuntaa-antava.



Liisankatu 20

Leikkaus C-D

1 : 100

28.8.2024

KONKRET
PART OF AINS GROUP

**TILAOHJELMA:
KANSALAIPOIST
O**

LIISANKATU

Tila	Tarpeet	Hlö-määrä/mitoitus	Kpl määrä	m2	YHT. m2	Huomioita	Huomioita mitoitukseen	Kpl määrä	m2	YHT. m2	sijainti ja kerros	Huomioita ja pinta-alojen erotus		
		6 %			132			6 %			110			
					2099	käytävät jätetty pois summista						1782	-317	
SISÄÄNTULO														
Aula / asiakasolohuone	Voi toimia myös tapahtumatilana/näyttelytilana. Kutsuvat kalusteet, oppilaiden käytössä.		1	60	60			2		110	vanha, 1. ja 2.	aulatilat		
Asiakaspalvelutiski	Siirreltävä 2m2 asiakaspalvelutiski täsmäkertoihin	1 hlö	1	2	2									
Näyttelytila	Muuntojoustava ripustusjärjestelmä, patsaiden & esineiden esittelylle soveltuva esittelyalusta		1	70	70							Toinen tai molemmat aulat näyttelyille. Näyttely vitriinejä myös kahvilaan		
Käytävät	Käytävät		25 %		33									
OPETUSTILAT														
					35 %	10	744	Osaan luokista liituttavuu. Seinille kiinnityssysteemi			34 %	10	611,5	-133
Luentosali/auditorio	Nyk. auditorio. Wc-tilat lähelle.	60 + 80 hlö	1	210	210			1	148	148	vanha, 1.	Yhteiskäyttö ravintolan kanssa		
Kieltenopetusluokka	Vesipiste luokan etuosassa. Kaappitilaa & lukittavat lokerot opettajille. Riittävä määrä pistorasioita	15 - 20 hlö	6	40	240			6		227,5	vanha, 2. ja ullakko, uusi, kellari			
Perinteinen luokkatila	Vesipiste luokan etuosassa. Kaappitilaa & lukittavat lokerot opettajille.	30 - 40 hlö	2	72	144			2	56	112	vanha, 2.			
Tilat keskusteluryhmille	Vesipiste luokan etuosassa. Kaappitilaa & lukittavat lokerot opettajille.	10 - 15 hlö	3	30	90			3		60,5	uusi, 2.	kaksi pientä, n. 17 m2		
Tietokonehuone	Vesipiste luokan etuosassa. Kaappitilaa & lukittavat lokerot opettajille.	15 hlö	1	40	40			1	53	53	vanha, ullakko			
Yksilötyö-/opetustila	Voidaan toteuttaa tila tilassa elementtinä. Tilat myös henkilökunnan/tuntiopettajien käytössä. Sijoitus lähelle työtiloja.	1 hlö	2	5	10			1	10,5	10,5	vanha, ullakko			
Yksilötyö-/opetustila	Voidaan toteuttaa tila tilassa elementtinä. Tilat myös henkilökunnan/tuntiopettajien käytössä. Sijoitus lähelle työtiloja.	2-4 hlö	2	5	10									
Käytävät	Käytävät		25 %		186									
MUUT OPETUSTILAT														
					43 %	10	909	38 %			7	685	-225	
Ompelu- ja käsityöluokka	15 ompelukone, Kankaan leikkauspöytä. Pöytiä pyöriillä.	4m2/työpiste	1	60	60			1	56,5	56,5	vanha, 1.			
Ompelu- ja kudontaluokan varastotila	Ompeluluokan välittömään läheisyyteen		1	8	8							pyritään järjestämään luokkatilaan, varastotiloja nyt useassa paikassa.		
Kangaspuuluokka	16 kangaspuut		1	60	60			1	113,5	113,5	vanha, kellari			
Pimiö	Väljyys lisää turvallisuutta. Sisääntulo rakennettava niin, ettei valoa pääse käytävästä huoneeseen. Poistoilma suoraan ulos. Pimiöstä kulku suoraan filminkehityshuoneeseen.		1	10	10			1	29,5	29,5	uusi, kellari			
Filminkehityshuone	Kulku pimiön kautta filminkehityshuoneeseen. Poistoilma suoraan ulos.		1	5	5			1	13,5	13,5	uusi, kellari			
Musiikki-/kuorotila	Hyvä akustiikka luokkatilassa	15-20 hlö. Musiikkiluokan	1	50	50			1	56,5	56,5	vanha, 1.			
Kuvataideluokka	Luokkatiloja tarve voida käyttää yhtenä isona tilana ja erikseen	Kuvataiteen opetuksen mitoitus 4.5m2/hlö, luokkakoko 15 hlö	2	80	160			2	37 ja 59,5	96,5	vanha, 1.			
Kuvataideluokkien apu & varastotila	Sijoitetaan kuvataideluokkien väliin/välittömään läheisyyteen		1	40	40			1	15,5	15,5	vanha, 1.			
Keramiikka ja taidetilat	Luokkatiloja tarve voida käyttää yhtenä isona tilana ja erikseen. Vesipisteiden oltava märkähuovuttamiseen sopivia syviä altaita. Tiloihin helppo ja kynnyksetön kulku katutasosta hissillä: painavia tavaroita siirreltäväinä.		2	150	300			1	109	109	uusi, 2.			

Keramiikka/taideluokka aputilat	Savenpolitto, uunit, yht. 3-4 kpl. Ilmanvaihto suoraan ulos. Paloturvallisuus huomioitava. Pistekuorma huomioitava. Sijainti taideluokkien välittömässä läheisyydessä. Tilaa töiden säilytykselle.		1	12	12								varaston tai keramiikkatilan yhteyteen
	Kulku suoraan molemmista keramiikan luokkatiloista		1	50	50				1	55	55	uusi, 2.	
Keramiikka ja taidetilan varasto													
	Jooga-/pilates- /hyvinvointitila	Sijoitetaan rauhallisen osaan kiinteistöä. Erikseen miesten ja naisten pukuhuoneet. Pukutilassa suihku, wc ja vaatteidenvaihtotilaa. Mahdollisuuksien mukaan lähelle unisex-wc, jonne kulku käytävästä ja jossa voi myös vaihtaa vaatteet (muun sukupuoliset).	20 hlö	1	120	120			1	84,5	84,5	uusi, 2.	
Joogasalın pukuhuoneet & wc:t	Joogasalın välittömässä yhteydessä		2	8	16								ei tarvita
Tuoli- ja välinevarasto			1	8	8			1	9	9	uusi, 2.		
Maker Space -työtila Käytävät	Äänieristetty työtila. HUOM! Pistorasiat Käytävät		1	10	10			1	45,5	45,5	uusi, kellari		
			25%		240								
OPETUKSEN TUKITILAT			2 %		45			1 %		25		-21	
Opiskelijoiden yksilötyöskentelytila	Tila tilassa elementti, sijoitetaan esim. aulaan tai kerrosauloihin. Myös henkilökunnan käytössä päivisin.	1 hlö	1	5	5								Kerrosauloissa voisi olla hyvää tilaa. Paloturvallisuus huomioitava
	Opiskelijoiden ryhmätyötila	Myös henkilökunnan käytössä päivisin.	Ryhmän koko 1-10 hlöä	1	20	20							
Opiskelijoiden taukotila Käytävät	Jääkaappi, mikroaaltouuni, vesipiste, tuoleja, pöytiä, latauspisteitä, juoma-automaatti, digilukollinen lokero ja säilytystilaa, ruokataun pitäminen pitkällä kurssilla		1	20	20						24,5	uusi, 2.	
	Käytävät		25 %		41								
HENKILÖKUNTA			9 %		179			11 %		203		24	
Työskentelytilat toimisto	Tilasuunnittelussa huomioitava näkyvyys asiakaspalvelupisteelle. Työntekijöiden turvallisuus huomioitava: asiakkaat tavataan asiakaspisteellä.	1 - 2 hlö	6	8	48					6	77,5	vanha, 2.	
	Rehtorin huone	Huoneeseen tulee mitoittaa mahdollisuus pieneen neuvottelupöytään.		1	10	10			1	23	23	vanha, 2.	
Yhteiskäyttöinen asiakaspalvelutila Varasto	Toimistotilan yhteydessä. Sopimusten allekirjoittamiset ym. Asiakaspalvelijalla oltava kaksi poistumistietä asiakaspalvelutilanteesta. Näkyvyys toimistotiloihin ja aulaan lisää turvallisuutta. Huomioitava asiakkaan tietoturva.		1	10	10							vanha, 2.	18 m2 toimisto voi toimia tässä.
	Vaihtuva työpiste	Toimistotilan yhteydessä mm. tietotekn. laitteille		1	7	7							
Suunnittelijaopettajien työtilat	Toimistotilan yhteydessä		1	5	5								
		4 työpistettä. Työpisteen mitoitus 5m2		1	20	20							
Opettajien taukotila	Äänieristys		1	20	20								
Henkilökunnan taukotila	Vesipiste, jääkaappi, mikro, pöytiä & tuoleja. Sijoitus suunnittelijaopettajien työtilojen viereen.		1	10	10			1	17,5	17,5	vanha, kellari		
	Henkilökunnan taukotila	Erillinen tuntiopettajista. Vesipiste, jääkaappi, mikro, kaappeja		1	20	20			1	17,5	17,5	vanha, 2.	
Sosiaalitilat	Suihkut, pukukaapit 5kpl. Sijoitettava siten, että koko henkilökunnan käytössä.		1	8	8			1	31	31	vanha, kellari		
Logistiikkatila	Tavarantoimitukset, säilytystilat sekä kärryjä opettajien tavaroiden kuljettamiseen + kopiopaperit. Ei kynnyksiä. Sijainti siten, että saa helposti autosta siirrettyä tavaraa. Lukittava! Sijainti katutasossa		1	25	25			1	36,5	36,5			
	Tulostustila oppimateriaaleille	Tuntiopettajien työtila: tietokoneita (HUOM! Tietoturva), tulostus & kopiointi. Tarvitaan kaksi erillistä tulostinta, tulostimet voivat sijaita samassa paikassa.		1	10	10							
WC-tilat	WC-tilat unisex.		2	3	6								
Käytävät	Käytävät		25 %		45								
TUKITILAT			4 %		90			8 %		149		59	

